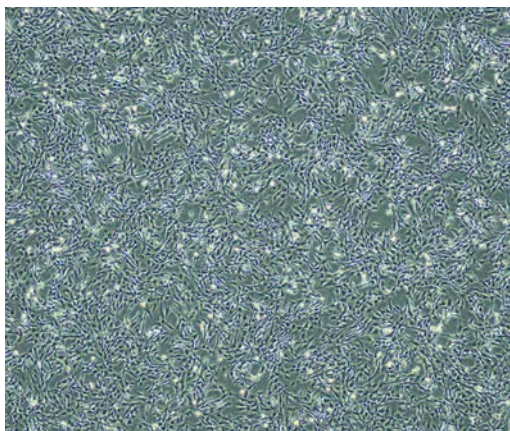


## 小鼠骨髓牙髓间充质干细胞质检报告

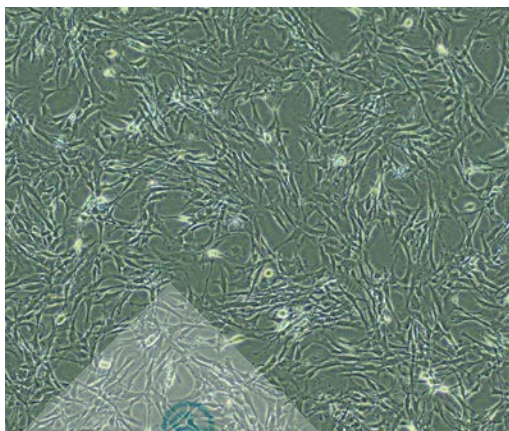
货 号		BGM-2501			
批 号		0325WBL02			
检测项目		检测结果	检测标准	结论	
常规检测	细菌、真菌		阴性	阴性	合格
	支原体		阴性	阴性	合格
	内毒素		≤10EU	≤10EU	合格
	外源病毒	HIV	阴性	阴性	合格
		HBV	阴性	阴性	合格
		HCV	阴性	阴性	合格
		梅毒	阴性	阴性	合格
鉴定检测	生长状态		正常	形态为长梭形，呈极性排列；群体倍增时间≤72h	合格
	分化能力		经定向诱导后，茜素红、阿利新蓝、油红 O 呈阳性	经定向诱导，可分化为成骨细胞、软骨细胞、脂肪细胞	合格
	表面标记	CD44	99.86%	≥70.0%	合格
		CD29	99.95%	≥70.0%	合格
		CD106	92.21%	≥70.0%	合格
		CD11b	0.89%	≤5%	合格
		CD117	0.34%	≤5%	合格
		CD45	2.31%	≤5%	合格

## ◆ 细胞生长状态

**传代能力：**复苏观察形态较均一、饱满，多呈长梭性。经传代10次后，细胞仍较有活力，增殖速度在1:4的分种率下在72h小时内可长满，形态亦多呈长梭性，呈极性排列。如下图：



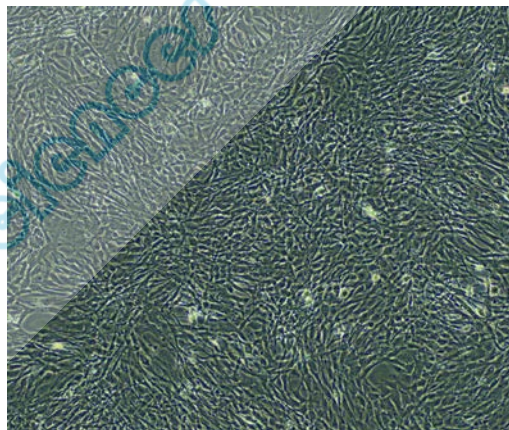
P9-2d-40x-1



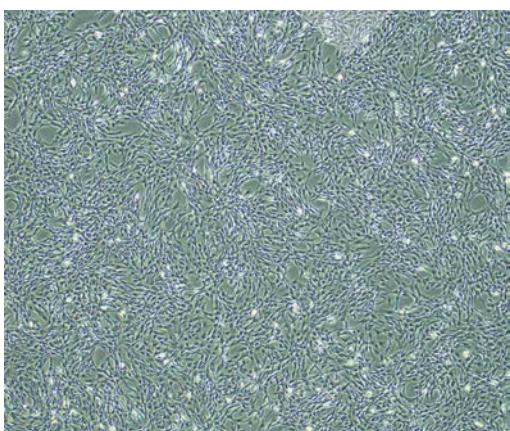
p3-2d-100x-1



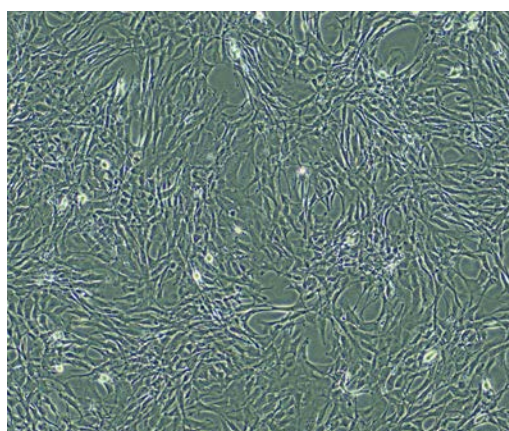
P15-3d-40x-1



p15-3d-100x-1



P19-2d-40x-1



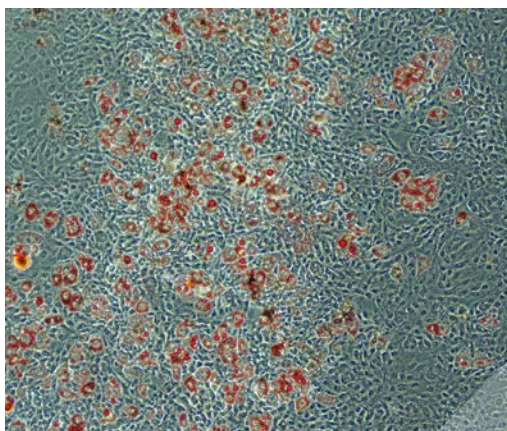
p19-2d-100x-1



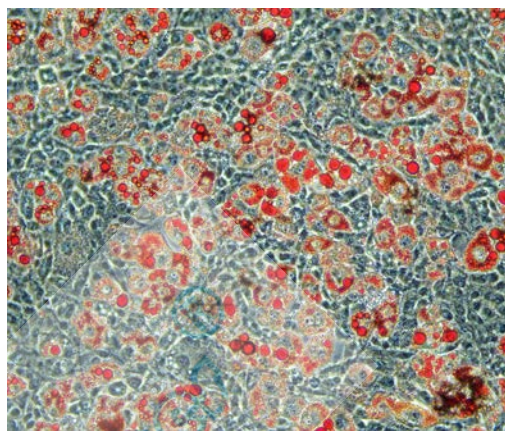
## ◆ 诱导分化能力

### ● 成脂诱导分化

细胞贴壁 100%汇合后，加入间质干细胞成脂诱导液，成脂诱导 72 小时后，细胞内有小脂滴出现，约 2 周后脂滴数量增加并相互融合，细胞由长梭形变为圆形或多边形，油红 O 染色显示有大量脂质沉淀。见下图



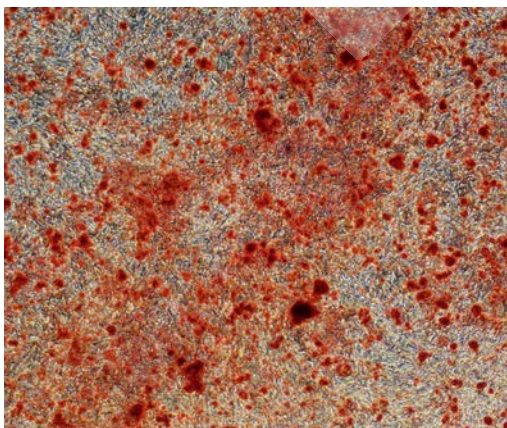
P15-16d-100x-1



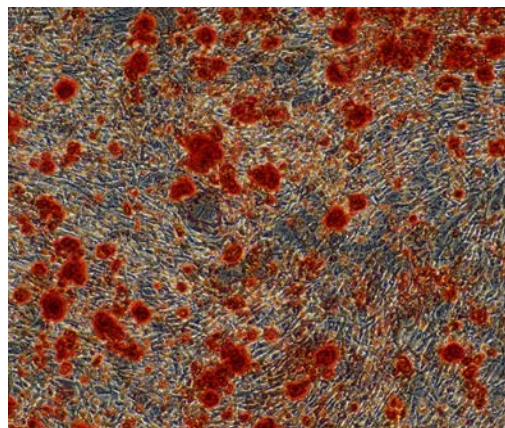
P15-16d-200x-1

### ● 成骨诱导分化

细胞贴壁约 70%汇合后，加入间质干细胞成骨诱导液，诱导培养 3 天后，细胞体积增大，呈短梭形；诱导第 7 天，细胞呈多角形，胞质内细胞颗粒增多；14 天，胞质内充满颗粒，细胞呈集落样生长，细胞间可见钙质沉积；29 天，细胞结节中心的细胞逐渐融合失去细胞结构，钙结节形成明显，经茜素红染色呈红色结节。见下图：



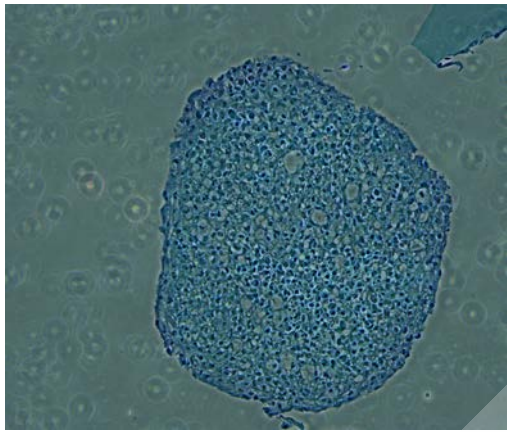
P15-21d-40x-1



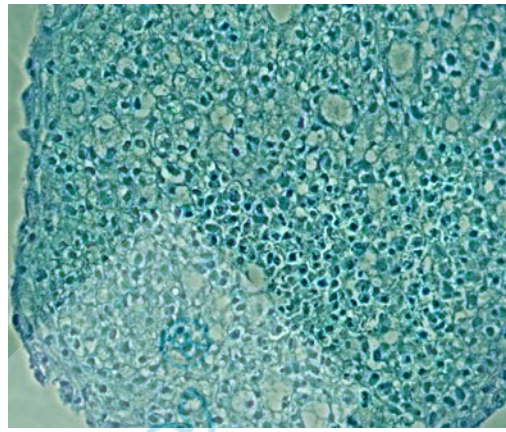
P15-21d-100x-1

## ● 成软骨诱导分化

细胞消化后按  $7.5 \times 10^5/\text{ml}$  的量加入软骨诱导基础液重悬细胞，离心后重新调整细胞量，按  $5.0 \times 10^5/\text{ml}$  的量加入软骨诱导完全培养液（即配即用）重悬细胞并离心进行三维诱导，细胞团随着诱导时间逐渐增大，诱导 25 天后进行石蜡包埋切片并进行阿利新蓝染色，染色结果见下图：



P21-26d-200x



p21-26d-400x

## ◆ 表面标记流式分析

